

CREA CONSUL

ASSESSMENT DI SOSTENIBILITÀ IN CREA CONSUL

Marzo 2024



LO STRUMENTO DI ANALISI

Tool di valutazione delle prestazioni ESG ideato da Crea Consul

L'obiettivo dello strumento di assessment è evidenziare i **punti di forza** dell'azienda e suggerire **opportunità di miglioramento** sostenibili.

Lo strumento si compone di **82 domande qualitative** volte a valutare la sostenibilità nelle tre aree ESG (Environment, Social, Governance).

Il tool si adatta ad **aziende di qualsiasi dimensione e tipologia**, permettendo di escludere le domande non applicabili.



Sostenibilità ambientale

- Materiali e circolarità
- Energia
- Acqua
- Emissioni
- Rifiuti



Sostenibilità sociale

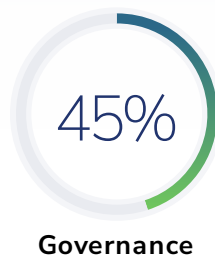
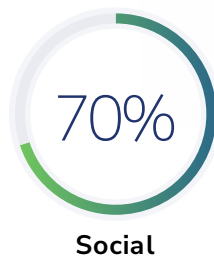
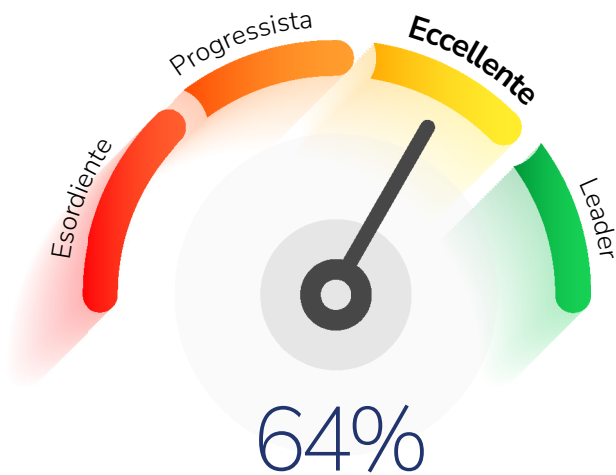
- Persone
- Salute e sicurezza
- Diversità, parità, inclusione
- Comunità locali
- Comunicazione e attenzione al cliente



Sostenibilità di governance

- Valori, codici e procedure
- Gestione dei rischi
- Strategie di sostenibilità
- Approvvigionamento sostenibile
- Innovazione

I RISULTATI DI CREA CONSUL



ECCELLENZA RESPONSABILE: AZIENDA IMPEGNATA NELLA SOSTENIBILITÀ

Cre a Consul dimostra un impegno sostanziale verso la sostenibilità, adottando pratiche e politiche che contribuiscono positivamente all'ambiente e alla responsabilità sociale



I RISULTATI AMBIENTALI

Punti di forza

Monitoraggio dei consumi energetici, idrici, di materiali

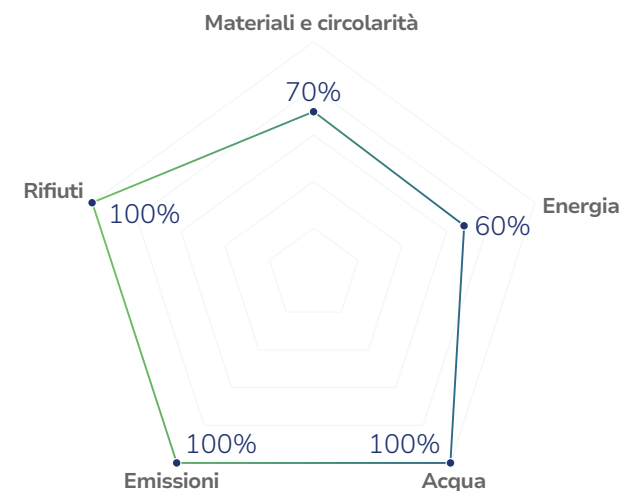
Presenza di buone pratiche per la riduzione dei consumi energetici e di materiale

Riduzione delle emissioni legate alla mobilità dei dipendenti

Opportunità di miglioramento

Migliorare il monitoraggio e la riduzione dei consumi attraverso l'introduzione di KPI

Dotarsi di obiettivi quantitativi per la riduzione dei consumi



I RISULTATI SOCIALI

Punti di forza

Azienda inclusiva e che promuove l'equità

Forte attenzione al coinvolgimento e benessere di tutti i collaboratori

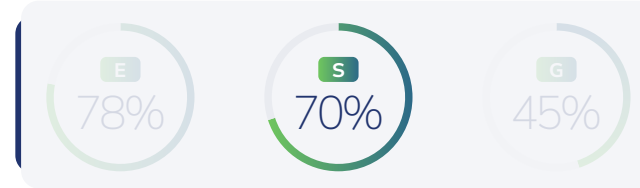
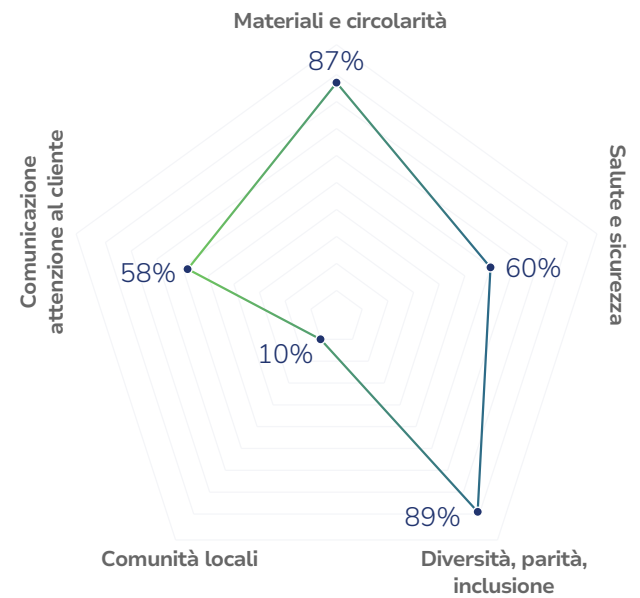
Cura del cliente

Opportunità di miglioramento

Redazione bilancio di sostenibilità

Certificazione per la parità di genere in azienda

Valutare la possibilità di collaborare con istituzioni / associazioni locali



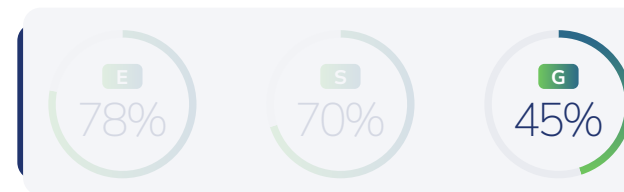
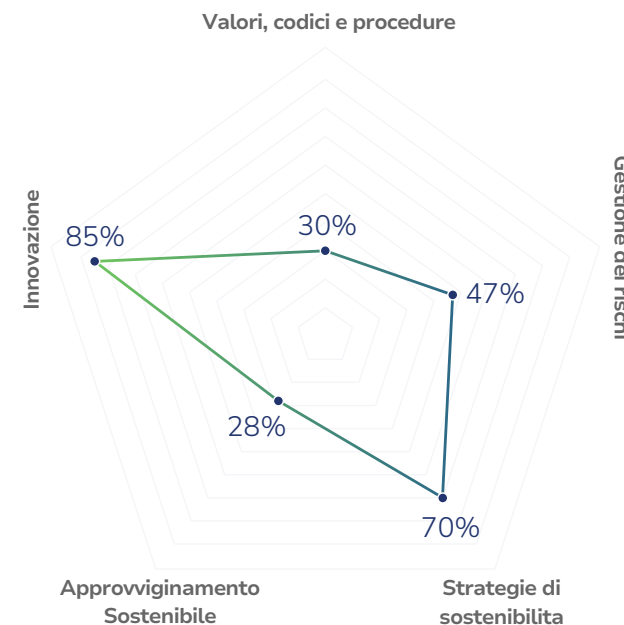
I RISULTATI DI GOVERNANCE

Punti di forza

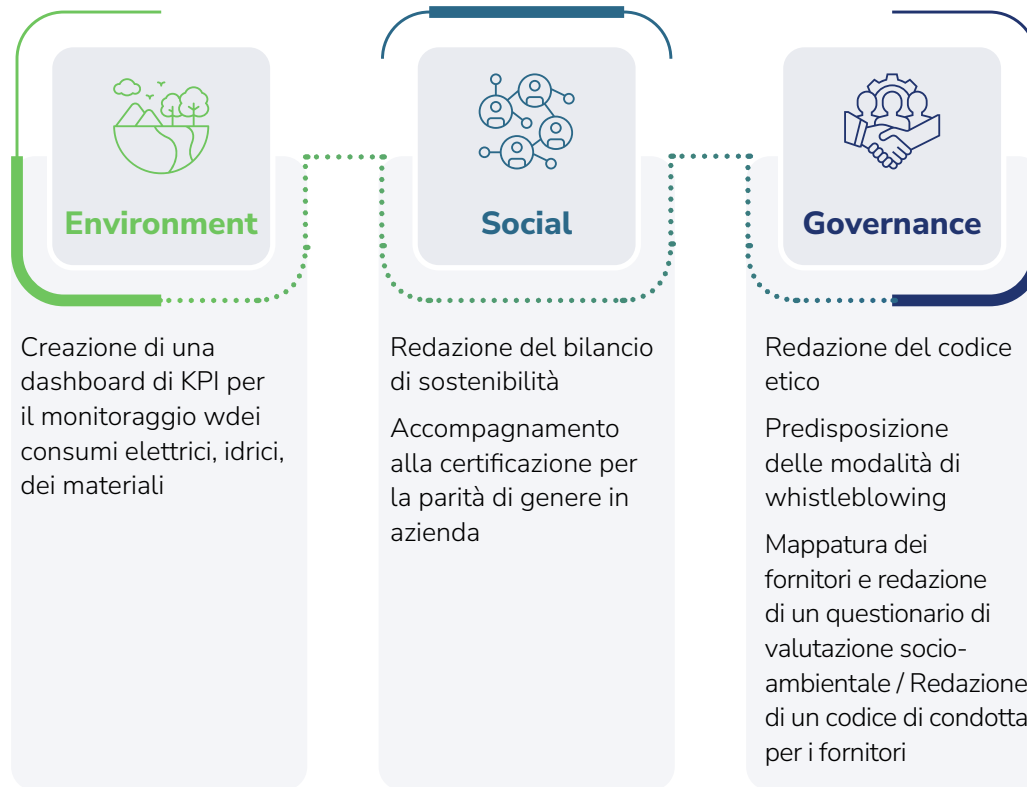
- Attenzione alla ricerca e sviluppo
- Presenza di una strategia di sostenibilità con budget dedicato
- Monitoraggio e gestione dei rischi aziendali, anche derivanti dal cambiamento climatico

Opportunità di miglioramento

- Dotarsi di un codice etico
- Prevedere delle modalità di whistleblowing
- Valutare la possibilità di selezionare i propri fornitori in base a parametri ambientali e sociali



PIANO D'AZIONE CON CREA CONSUL



CREA CONSUL

📍 Via Torino 36, 12084 Mondovì (CN)

✉ monica.bisotti@creaconsul.it

☎ 388 8004485

f www.facebook.it/creaconsul

in www.linkedin.it/creaconsul

📺 www.youtube.it/creaconsul

📷 [crea_consul](https://www.instagram.com/crea_consul)